

PRESS RELEASE

2015年4月6日
株式会社AOKI
ORIHICA**埼玉県最大級のORIHICAが誕生！新規開業「ららぽーと」に出店
「ORIHICAららぽーと富士見店」4月10日(金)OPEN！
～埼玉県のドミナント化を推進～**

株式会社AOKI(代表取締役社長:清水 彰)が展開するORIHICAは、2015年4月10日(金)に「ORIHICAららぽーと富士見店(埼玉県富士見市)」を新規オープンします(2015年4月10日時点145店舗)。

※4月7日(火)～4/9(木)はプレオープン期間となります。

■東武東上線エリア最大級！新規開業で話題の「ららぽーと富士見」に出店

今回オープンする「ORIHICAららぽーと富士見店」は、新規で開業する商業施設「三井ショッピングパークららぽーと富士見」内の店舗です。「ららぽーと富士見」は、290店舗以上を連ねる大型施設。車でのアクセスはもとより、東武東上線、JRの各駅から路線バスも運行しており、広域からの集客を見込んでいます。

ORIHICAららぽーと富士見店では、ニューファミリー層をメインターゲットに、スーツをはじめとしたビジネスウェアやビジカジ(ビジネスカジュアル)、カジュアルからレディスまで幅広く品ぞろえしています。特に、ジャケット・パンツのようなビジカジアイテムの商品数量は標準店舗と比較し、2倍にボリュームアップ。また、レディスコーナーは、気軽に入店でき、落ち着いた雰囲気の中商品を手にとれるような、ゆったりとした売り場となっています。さらに、店舗の広さを活かし、各コーナーごとに床や壁、什器の色に変化を持たせることで、それぞれの違った雰囲気を楽しみながらお買い物ができる空間を演出しました。

ORIHICAは、1都3県の出店を強化しています。なかでも埼玉県は2014年度で3店舗を出店し、ドミナント化を推進しているエリアです。このたび、集客力の高い商業施設「ららぽーと」の新規開業店舗に出店することにより、幅広い層へのアプローチを図り、より一層の認知度向上をめざします。



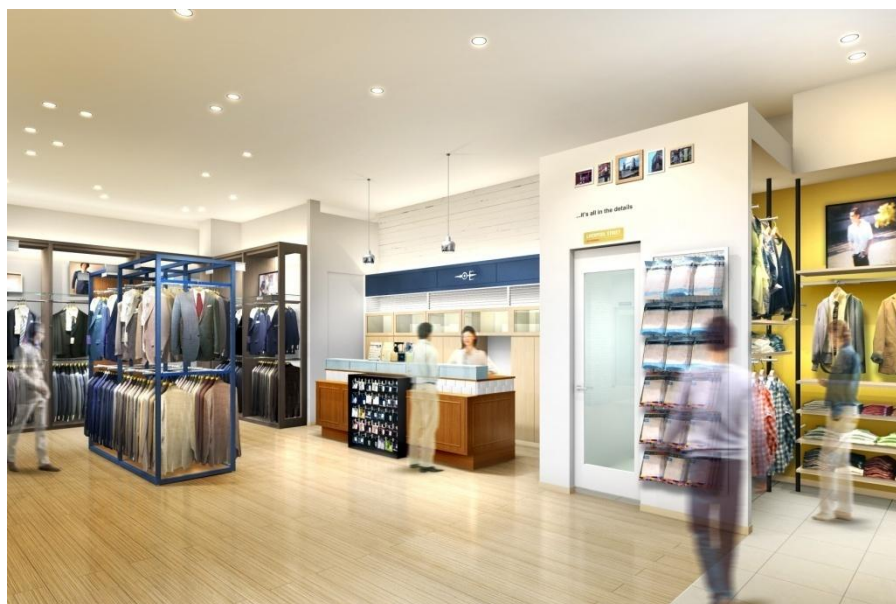
店舗外観イメージ

店舗概要

店舗名	電話番号	営業時間	売場面積	オープン日
ORIHICA ららぽーと富士見店	049-275-3888	10:00～21:00	約90坪	2015年4月10日(金) *プレオープン:4月7日(火)

■店舗タイプ

ORIHICAには、テーマの異なる3つの店舗タイプがあり、店舗の立地や客層に合わせて採用しています。「ららぽーと富士見店」は、“ロンドンのレンガ造りのアパートメント”をイメージした「アパートメント」のうち、大型ショッピングセンターで採用している特別タイプを採用。幅広い客層に向けた入店しやすい明るさと、グレード感・重厚感のある落ち着きを両立した店舗です。



そのほか、ORIHICAでは、“ロンドンのデザイナーズマンション”をイメージした「ソーホー」(主に、駅ビル・ファッションビルに採用)、“ロンドンの邸宅”をイメージした「レジデンス」(主に、路面店に採用)を展開しています。

■報道関係からのお問い合わせ

株式会社AOKI 広報担当:小林

〒224-8688 神奈川県横浜市都筑区葛が谷6-56 TEL:045-942-5388

■お客様(読者・視聴者)からのお問い合わせ

ホームページアドレス www.orihica.com