

2021年6月4日

アニヴェルセル株式会社

**＼新作発表／第1弾は写真映えにこだわった贅沢ドレス！
アニヴェルセルとTAKAMI BRIDALが共同開発
～オリジナルドレスコレクション「Arève(アレーヴ)」新ラインナップ！～**

全国でゲストハウスウェディングを中心に、様々な記念日プロデュース事業を展開しているアニヴェルセル株式会社(代表取締役社長:松田 健一)は、国内外のウェディング、MICEマネジメント、レストラン事業をはじめ、ホスピタリティを持って上質なライフスタイルを提案するTAKAMI BRIDAL(高見株式会社 代表取締役:高見 重光)とコラボレーションしたアニヴェルセルオリジナルドレスコレクション「Arève(アレーヴ)」の第4弾を、6月よりレンタルを順次開始いたします。

新作ラインナップ発表の記念すべき第1着目は、背中のドレープが美しいインポートデザインドレス「L'abeille/ラベイエ(Luxe Arève)」についてご紹介いたします！



＼新作アレーヴ発表記念／ドレス無料キャンペーン！アニヴェルセル各式場にて特典付きフェアを開催

■キャンペーンページ: https://www.anniversaire.co.jp/lp/dressfair_210612/

アニヴェルセルオリジナルドレスコレクション「Arève(アレーヴ)」

アニヴェルセルで挙式される花嫁様のためだけにつくられたドレスコレクション。「Arève」には「アニヴェルセルのお客様、そしてスタッフの“夢(rêve)”が詰まったドレス」という意味が込められています。

TAKAMI BRIDALのスタイリストと、アニヴェルセルのウェディングプロデューサーによる「アニヴェルセルの花嫁様のためだけのドレスを」という強い想いで制作したオリジナルドレスコレクション「Arève(アレーヴ)」は、2017年からレンタルを開始して以来、最高の記念日である“結婚式”を彩るドレスとして多くのお客様にご支持いただいています。

今回の「Arève(アレーヴ)」第4弾は、ウェディングフォトのニーズが増えていることを受け、今まで以上に写真映えの美しさにこだわって制作した新ライン「Luxe Arève(リュクス・アレーヴ)」の1型を含めウェディングドレス4型と、カラードレス1型をご用意いたしました。詳しくは各ドレスサロンにお問い合わせくださいませ。

アニヴェルセルオリジナルドレスコレクション「Arève(アレーヴ)」新作ラインナップ


■ L'abeille/ラベイク(Luxe Arève)

透け感のあるレースのスリーブが目を引く、シンプルかつエレガントなドレス。細やかなパンチュールが、一步一步踏み出すたびに繊細な煌めきをたたえ、背中を包み込むような取り外しのできるドレープが、バックスタイルを上品に飾ります。※ドレープは取り外し可能です。

シルエット:フィット&フレアー

素材:チュール/レース

*「Luxe」とはフランス語で“贅沢”を意味します。

*レンタル開始日はドレスによって異なりますので、詳細はドレスサロンへお問合せくださいませ。

ウエディングドレスに込めた想い

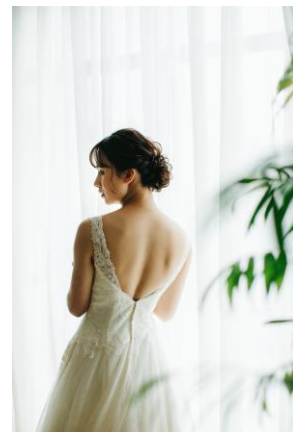
今回ご紹介するドレスは、アニヴェルセルのスタッフが製作に携わった「L'abeille/ラベイク(Luxe Arève)」。“贅沢”という意味通りにデザインや生地にこだわって作ったアレーヴの新しいラインです。

ドレスに名付けられた「ラベイク」は、フランス語で「みつばち」の意味。みつばちが花の蜜を丁寧に集めるように、大事なゲストや愛する彼との時間を大切にできるように…という想いが込められています。

■ドレスのポイント&特徴

このドレスのポイントは、パニエをなくし、大きく開いた背中の中のライン。製作に携わったスタッフによると「最近では、フォトウエディングやファミリーウエディングなどを選ばれる方も増えています。通常の結婚式と比べると、ご新郎ご新婦が気軽に動き回れるような結婚式スタイルのため、より動きやすく、写真を撮った時に可愛さが際立つドレスが必要だと思いました」とのこと。パニエがないことで、自由に動き回れるだけでなく、大切な人たちとの距離感もぐっと近づけることができ、さまざまなスタイルの結婚式に対応できるドレスに仕上がりました。

また、背中を限界まで大きく開けた大胆なデザイン。アニヴェルセルでは挙式と披露宴の間にウェルカムパーティを開催することができるため、色々なシーンでドレスに変化をつけたいという花嫁様も多くいらっしゃいます。背中のドレープは取り外しができ、挙式やウェルカムパーティ、さらには写真撮影といったシーンに合わせて自在にアレンジできることもポイントです。



今回は、背中のドレープが美しいインポートデザインドレスの「L'abeille/ラベイク(Luxe Arève)」をご紹介いたしました。詳しくは各ドレスサロンにお問合せください。次回の新作発表も楽しみにお待ちしております。

