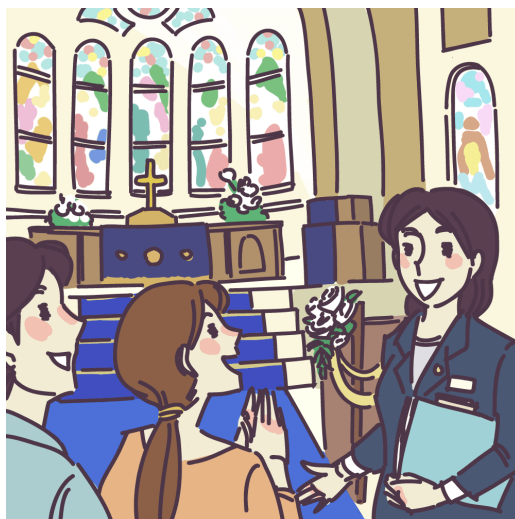


「アニヴェルセル総研」第110弾 恋愛・結婚意識調査 【理想の結婚式場の選び方】最新トレンド調査！

20代～30代の未婚・既婚604名に聞く「決め手」ランキング公開

ゲストハウスウェディングを中心に、様々な記念日プロデュース事業を展開するアニヴェルセル株式会社は、「幸せは、祝福されると記念日になる。」というコンセプトのもと、恋愛・結婚にまつわる実態調査を定期的に行い、「アニヴェルセル総研」の中で調査結果を公開しています。（<https://www.anniversaire.co.jp/brand/pr/soken1/>）

第110弾は、全国の20代～30代の未婚・既婚男女604名の方を対象に「結婚式場を選ぶ際の決め手」に関するアンケート調査を行いました。



「アニヴェルセル総研」 <https://www.anniversaire.co.jp/brand/pr/soken1/>

決め手は現実的な項目がランクイン！式後も結婚記念日を彩るサービスやプランも調査

1位「予算」60.6%、2位「会場の雰囲気」49.0%、3位「立地・アクセス」40.2%という結果になりました。結婚式は人生の節目であると同時に、ふたりで過ごす人生のスタート地点にもなるため、結婚式場の決め手には現実的な項目が上位に挙がりました。

また、結婚式後も式場へ訪れたいと思うサービス・プランについては、1位「記念日など特別な日に利用できるレストランプラン」44.4%、2位「割引価格で利用できる宿泊プラン」40.1%、3位「結婚後の家族写真や記念写真の撮影」34.6%と続きました。

人生の大きな節目となる結婚式。そして、その場所は式当日だけでなく、その後の人生においても夫婦や家族の「絆を育む場所」としての価値を提供することが求められていると言えるでしょう。

ニュースリリースに記載されている情報は発表日当日のものです。このため、時間の経過あるいは後発的なさまざまな事象によって、内容が予告なしに変更され可能性があります。あらかじめ、ご了承ください。

Q. あなたが結婚式場を選ぶ際に重視するポイントは何ですか。(当てはまるものを全てお選びください)

あなたが結婚式場を選ぶ際に重視するポイントは何ですか。
(当てはまるものを全てお選びください)

※複数回答

1	予算	60.6%
2	会場の雰囲気	49.0%
3	立地・アクセス	40.2%
4	挙式スタイル	37.3%
5	料理・飲み物	35.8%
6	スタッフの対応力	34.6%
7	日程・お日柄	27.3%
8	演出	21.7%
9	ブランド・認知度	14.1%

Q. 結婚式後も式場へ訪れたいと思うサービス・プランは何ですか(当てはまるものを全てお選びください)

結婚式後も式場へ訪れたいと思うサービス・プランは何ですか(当てはまるものを全てお選びください)

※複数回答

1	記念日など特別な日に利用できるレストランプラン	44.4%
2	割引価格で利用できる宿泊プラン	40.1%
3	結婚後の家族写真や記念写真の撮影	34.6%
4	式場併設のカフェ	27.3%
5	子どもと一緒に参加できるイベント	26.7%
6	料理・お菓子教室	22.7%
7	会員同士が交流できるコミュニティ	15.2%

アニヴェルセルでは、結婚式を挙げた思い出の場所で、当日の喜びを思い出しながらお食事をお楽しみいただけるイベント「記念日レストラン」を全店舗で開催しています。また、表参道・みなとみらい横浜店には結婚式場併設のカフェがあることで、ふたりはもちろんのこと、家族や友人にとっても気軽に訪れやすくなり、思い出を積み重ねていくことができます。さらには、記念日をテーマにしたイベント(※)を定期的で開催していて、カップルや家族の絆が深まる時間を提供しています。

(※)11月23日は「いい夫妻の日」！アニヴェルセルで絆が深まるイベント『Couples' Thanksgiving Day』を開催！

https://www.anniversaire.co.jp/news/20251123_iifusainohi_release/

ニュースリリースに記載されている情報は発表日当日のものです。このため、時間の経過あるいは後発的なさまざまな事象によって、内容が予告なしに変更され可能性があります。あらかじめ、ご了承ください。

【レポート記事のご案内】

当りリリースの内容をもとに、アニヴェルセルの編集スタッフが一般のお客様に読みやすい記事へと編集したレポートを公開しています。こちらで使用する記事およびグラフやイラストなども、当社のリリースであることと、当該掲載記事へのリンクを掲載いただける場合は、自由にご利用いただけます。合わせてご利用ください。

[アニヴェルセル総研] <https://www.anniversaire.co.jp/brand/pr/soken1/>

[クレジット] アニヴェルセル株式会社

【調査概要】

表題： 「恋愛・結婚意識」に関する実態調査

調査方法： インターネット調査

調査期間： 2025年9月1日～9月2日

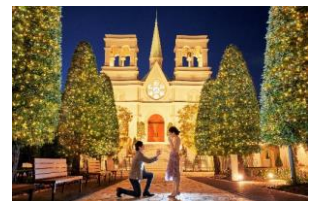
調査対象： 全国20歳～39歳の未婚・既婚男女604名

アニヴェルセル株式会社について

アニヴェルセルは「幸せは、祝福されると記念日になる。」をコンセプトに、お客様の幸せの瞬間を人生最高の記念日にするお手伝いをしています。日本で初めて「ゲストハウス」を採用し、最先端のトレンド発信地・表参道店や、国内最大規模のウェディング施設・みなとみらい横浜店をはじめ、全国に結婚式場を展開しています。アニヴェルセルはフランス語で“記念日”を意味し、結婚式だけでなく、プロポーズやカフェ・レストランなど記念日を軸とした商品ならびにサービスをご提供しています。

■アニヴェルセルの式場一覧 <https://www.anniversaire.co.jp/halls/>

■アニヴェルセルの記念日事業 <https://corp.anniversaire.co.jp/service/>



■アニヴェルセル公式YouTube

結婚式をするから、家族が生まれる。 <https://youtu.be/AgEBpROvQyA>

「最高の記念日を」感動のサプライズプロポーズ https://youtu.be/DfKqzcvMj_c

ニュースリリースに記載されている情報は発表日当日のものです。このため、時間の経過あるいは後発的なさまざまな事象によって、内容が予告なしに変更され可能性があります。あらかじめ、ご了承ください。